







WILLKOMMEN ZU EURER ANGEDACHTEN NAHWÄRMEVERSORGUNG IN ERDBACH



Markus Euring am 04.07.2022

The word "AGENDA" in a bold, sans-serif font, colored dark green. It is positioned to the right of a small dark green square. Below the title is a thick, vertical dark green bar that runs down the left side of the page.

- Was ist Nah-/Fernwärme
- Wer ist ENERPIPE?
- Wie funktioniert die Nahwärme-Technik?
- Was passiert in meinem Keller?

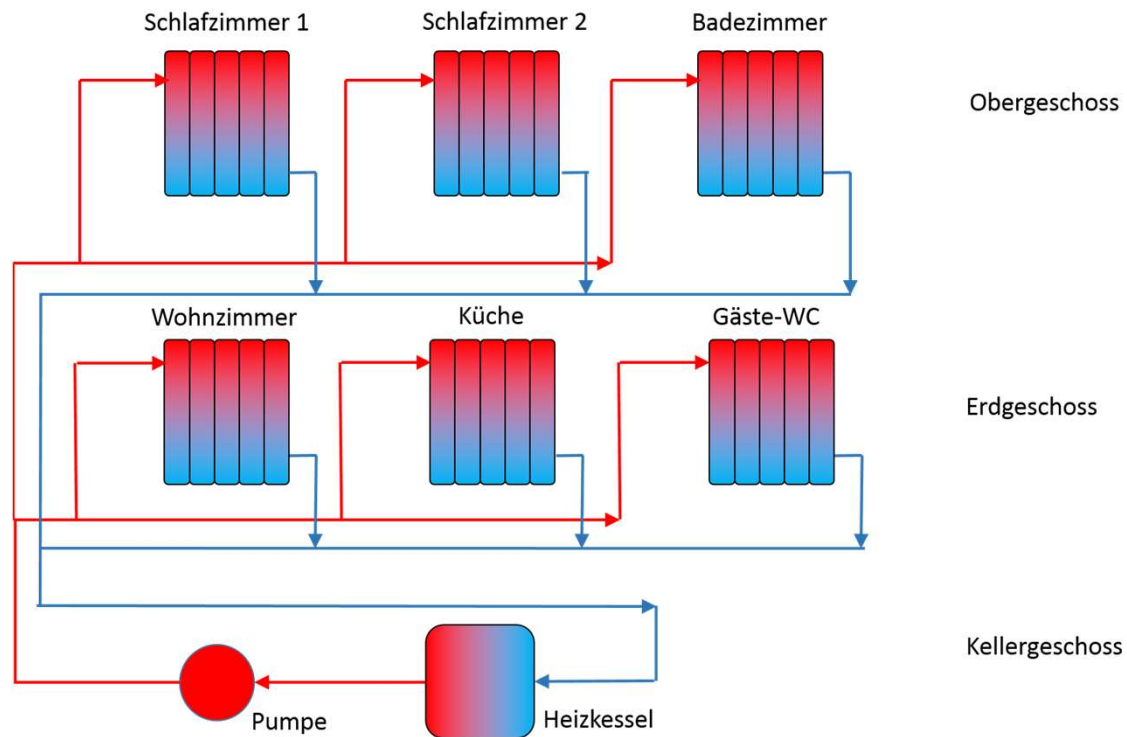
06.07.2022

A solid vertical blue bar on the left side of the slide.

WAS IST EIGENTLICH NAH-/FERNWÄRME?

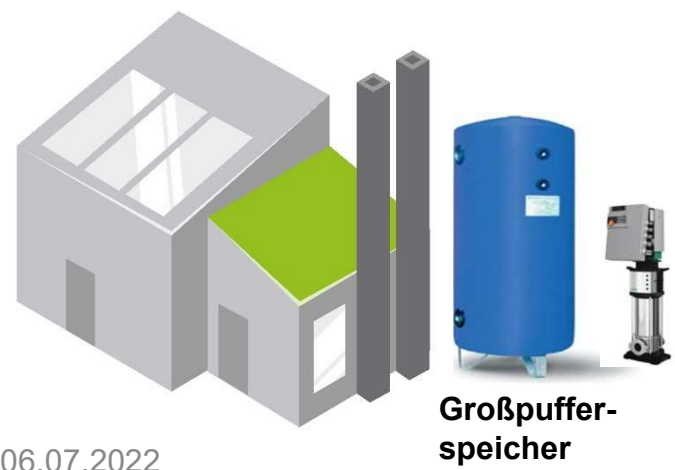
06.07.2022

WAS IST EIGENTLICH NAH-/FERNWÄMRE? DAS NICHT... ABER SO ÄHNLICH ;-)

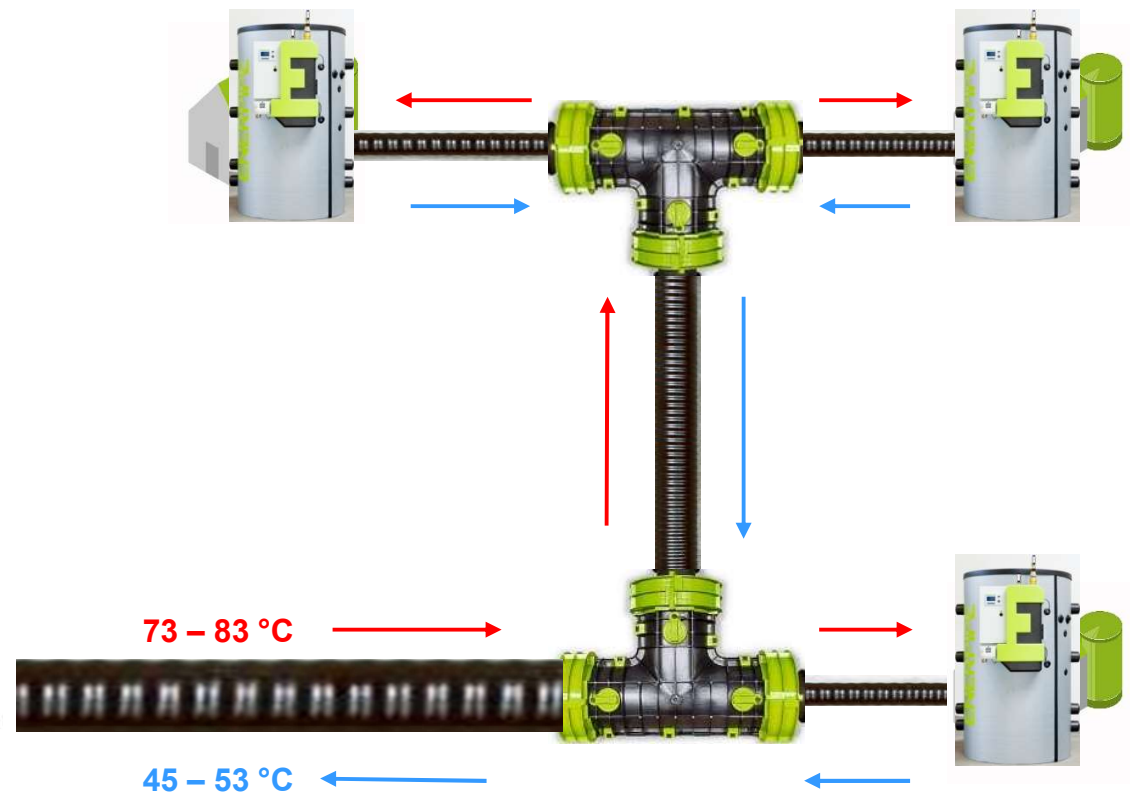


Quelle: www.morby.de

WAS IST EIGENTLICH NAH-/FERNWÄMRE? HEIZHAUS, WÄRMENETZ UND ÜBERGABTECHNIK



06.07.2022



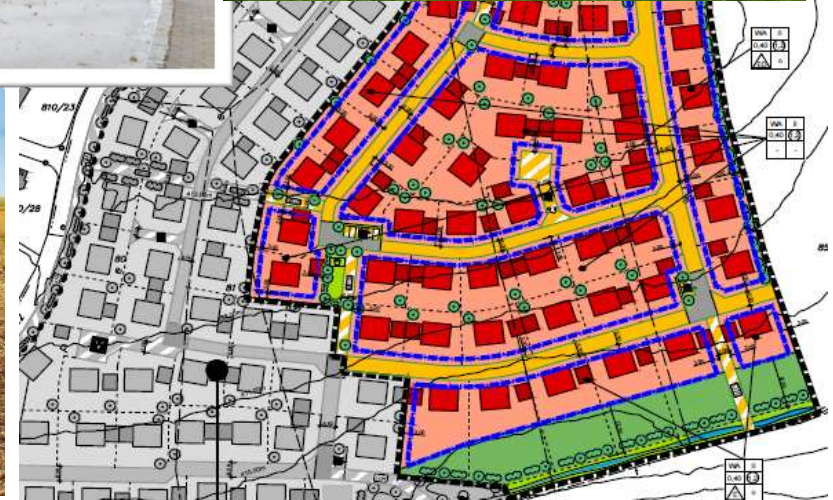
WAS IST EIGENTLICH NAH-/FERNWÄMRE?

UM DIESE ART VON PROJEKTE GEHT ES HEUTE NICHT...



06.07.2022

WAS IST EIGENTLICH NAH-/FERNWÄMRE? ... EHER UM DIESE PROJEKTE





Firmenvorstellung ENERPIPE

WER IST ENERPIPE?

06.07.2022

ENERPIPE – DAS SIND WIR!



April 2007



Martin Böckler & Ludwig Heinloth



An der Autobahn M1
91161 Hilpoltstein



70 Mitarbeiter

06.07.2022

ENERPIPE



ENERPIPE – DAS SIND WIR!

BÜRO, PRODUKTION, LAGER

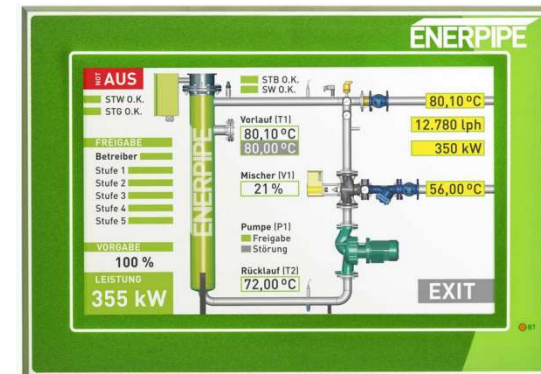
ENERPIPE



06.07.2022

ENERPIPE – SYSTEMANBIETER FÜR NAH-/FERNWÄRME

ENERPIPE



06.07.2022

ENERPIPE – SYSTEMANBIETER

PRODUKTE & Leistungen

ENERPIPE



Projektsteuerung

- Unterstützung bei sämtlichen Förderungen
- Planungsunterstützung
- Individuelle Beratung
- Konzeption des Projekts



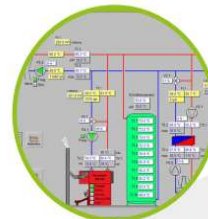
Großpufferspeicher

- Für Außenaufstellung geeignet
- Bis zu 150.000 Liter erhältlich
- Flexible Fahrweise der Erzeuger möglich
- Zur Entkoppelung von Wärmebedarf und Erzeugung



Verteileranlagen

- Individuelle Planung
- Effiziente Regelung
- Flexible Positionierung
- Geringe Anschlusszeiten



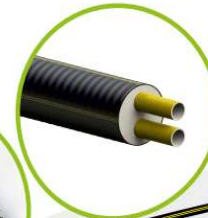
Heizhaus Steuerung E-Control

- Hohe Betriebssicherheit durch Störmeldungsweiterleitung und Fernüberwachung
- Smarte bedarfsgerechte Regelung (Puffermanagement)
- Stromeinsparung durch Drehzahlregelung
- Einfache automatisierte Heizkostenabrechnung



Rohr- und Verbindungssystem FibreFLEX und CaldoCLICK

- Geringer Wärmeverlust
- Lange Lebensdauer (50 Jahre +++)
- Betriebsdruck bis 16 bar möglich
- Sichere Verbindungstechnik



Nahwärmespeicher

- Effiziente Alternative zur Übergabestation
- Geringer Wärmeverlust durch niedrige Anschlussleistungen
- Reduzierung der Netzspitzen
- Ermöglicht netz- und erzeugeroptimierte Beladung



www.enerpipe.de

ENERPIPE – UNTERSTÜTZUNG BEI DER AUSWAHL DER BETEILIGTEN AKTEURE

✓ Planer



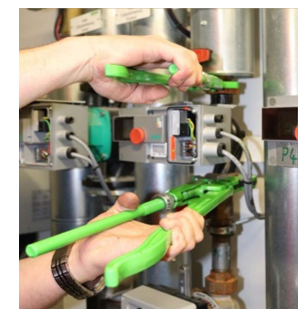
✓ Betreiber



✓ Tiefbau



✓ Heizungsbau



✓ Elektriker



Die Wertschöpfung bleibt so in der Region!

Wir können nicht immer vor Ort sein –
unsere regionalen Partner schon!

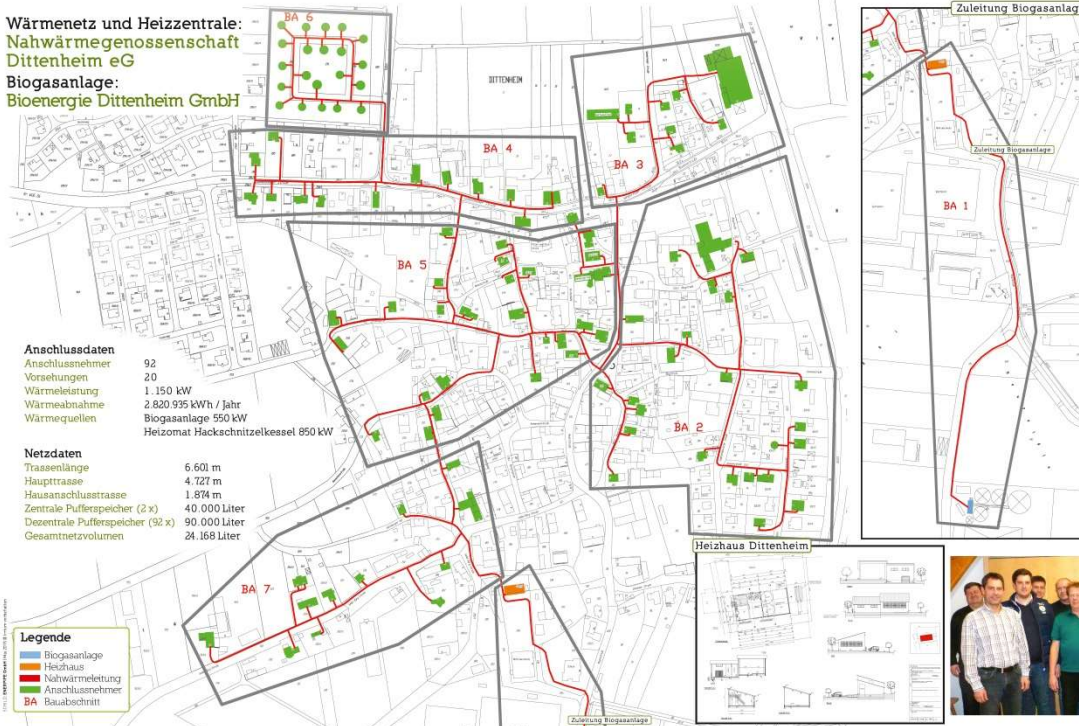
ENERPIPE – REALISIERTE PROJEKTE



Nahwärmenetz Dittenheim

352.617 Liter Ersparnis Heizöl pro Jahr

Wärmenetz und Heizzentrale:
Nahwärmegenossenschaft
Dittenheim eG
Biogasanlage:
Bioenergie Dittenheim GmbH



Anschlussdaten

Anschlussnehmer	92
Versetzungen	20
Wärmeleistung	1.150 kW
Wärmeabnahme	2.820.935 kWh / Jahr
Wärmequellen	Biogasanlage 550 kW
	Heizomat Hackschnittkessel 850 kW

Netzdaten

Trassenlänge	6.601 m
Haupttrasse	4.727 m
Hausanschlussstrasse	1.874 m
Zentrale Pufferspeicher (2 x)	40.000 Liter
Dezentrale Pufferspeicher (92 x)	90.000 Liter
Gesamtnetzvolumen	24.169 Liter

Legende

- Biogasanlage
- Heizhaus
- Nahwärmemetzung
- Anschlussnehmer
- BA Baustschritt



06.07.2022



2016



98 Anschlüsse
+ 26 Bauplätze



6.601 Meter
CaldoPEX



Biogasanlage
550 kW



Abnahme
2.820.935 kWh



Zentral
40.000 Liter



352.617 Liter

ENERPIPE – REALISIERTE PROJEKTE



Neubaubereich mit den Stadtwerken Erlangen



06.07.2022

URBANE RAUM

Erlangen wächst. Und damit wird der Wohnraum immer knapper. Diesem Problem begegnete der Stadtrat von Erlangen mit der Ausweitung des Entwicklungsgebietes „Erlangen-West II“ und legte damit den Grundstein für viele neue Wohnungen. Der letzte Teil mit dem Titel „Baugelände 412 - Häuslinger Wegäcker West“ wird so bald vielen Familien Wohnraum zur Verfügung stellen.

Es entsteht ein Wohngebiet, in dem neben Mehrfamilien- auch Einfamilien- bzw. Reihenhäuser gebaut werden. Die Wärmeversorgung wird von den Erlanger Stadtwerken übernommen. Sie werden in diesem Neubaugelände das Wärmenetz betreiben und legten dafür ENERPIPE-Nahwärmerohre in den Boden. Als Energieerzeuger dient ein Gas-BHKW, das neben Wärme auch Strom zur Versorgung der umliegenden Häuser erzeugen kann. Die Erlanger Stadtwerke können dabei auf einen breiten Erfahrungsschatz aus bestehenden Versorgungsnetzen zurückgreifen und haben sich im Neubaugelände BG 412 bewusst für Kunststoffleitungen entschieden. Deren Vorteil liegt in einer effizienten und kostengünstigen Verlegung.

„Überzeugend war die Firma ENERPIPE nicht nur mit einem kosteneffizienten Angebot, sondern auch in den kompetenten und schnell gefundenen Lösungsmöglichkeiten auf die Herausforderungen, die sich während der Planung und des Baus eines Wärmenetzes in solch einem Neubaugelände mit sehr begrenzten Verlegeterräumen ergeben.“
Michael Böhm, Abteilungsleiter Netzplanung und Netzdokumentation der ESTW - Erlanger Stadtwerke AG

Technische Daten

- 2019
- 43
- ca. 1.600 Meter

ENERPIPE – REALISIERTE PROJEKTE



Neubaubereich mit den Stadtwerken Northeim



URBANE RAUM

Eine umweltfreundliche und dennoch kostengünstige Wärmeversorgung steht für viele Eigenheimbesitzer im Vordergrund. Im Neubaugebiet „Schäferort IV“ im niedersächsischen Harste wird genau das umgesetzt. Durch eine zentrale Sole-Wasser-Wärmepumpe wird vor Ort Erdwärme gewonnen und in das Netz eingespeist. Ein Gaskessel dient zur Absicherung und Spitzenlastabdeckung. Dabei kommen in diesem Fall keine Mehrkosten für die Technik auf den Verbraucher zu, denn die Hausanschlüsse und Übergabestationen waren beim Kauf des Baugrundstückes inbegriffen. Die Anschlussnehmer genießen dabei den größten Komfort: Sie müssen sich weder um Schornsteinfeger, Nachbestellung von Brennmaterial oder die Wartung der Anlage kümmern, das alles übernehmen die Stadtwerke.

Das ENERPIPE-Konzept der dezentralen Pufferspeicher kommt in Harste zum Tragen. Bedingt durch den Einsatz von dezentralen Pufferspeichern in jedem einzelnen Gebäude konnte der zentrale Pufferspeicher klein gehalten werden. Mit diesem smarten Konzept für Nahwärmenetze in Neubaugebieten wird der Wärmebedarf und dessen Erzeugung zeitlich entkoppelt. Dies hat zur Folge, dass nicht nur die Erzeugung sondern auch der Betrieb des Netzes optimiert werden kann.

Technische Daten

- 2014
- 23
- 260 Meter

Unsere Projektpartner



06.07.2022

ENERPIPE – REALISIERTE PROJEKTE

OBERROSPHER WEG - WETTER

ENERPIPE



06.07.2022



2019



56 Haus-
anschlüsse mit
Nahwärme-
pufferspeichern

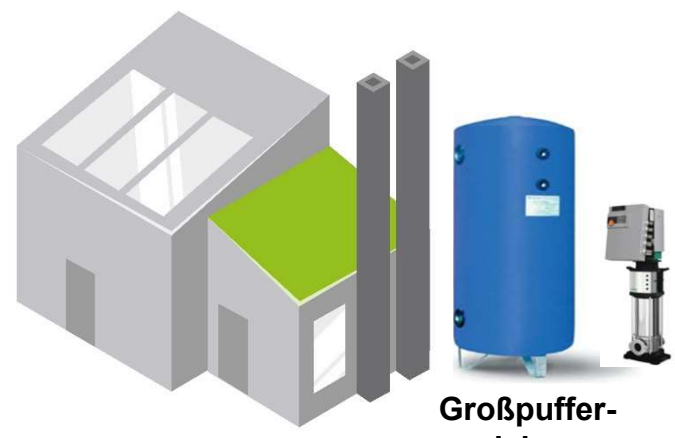
Neubaugelbiet
der Stadtwerke
Wetter wird mit
Biomasse versorgt

 **STADTWERKE
WETTER (HESSEN)**

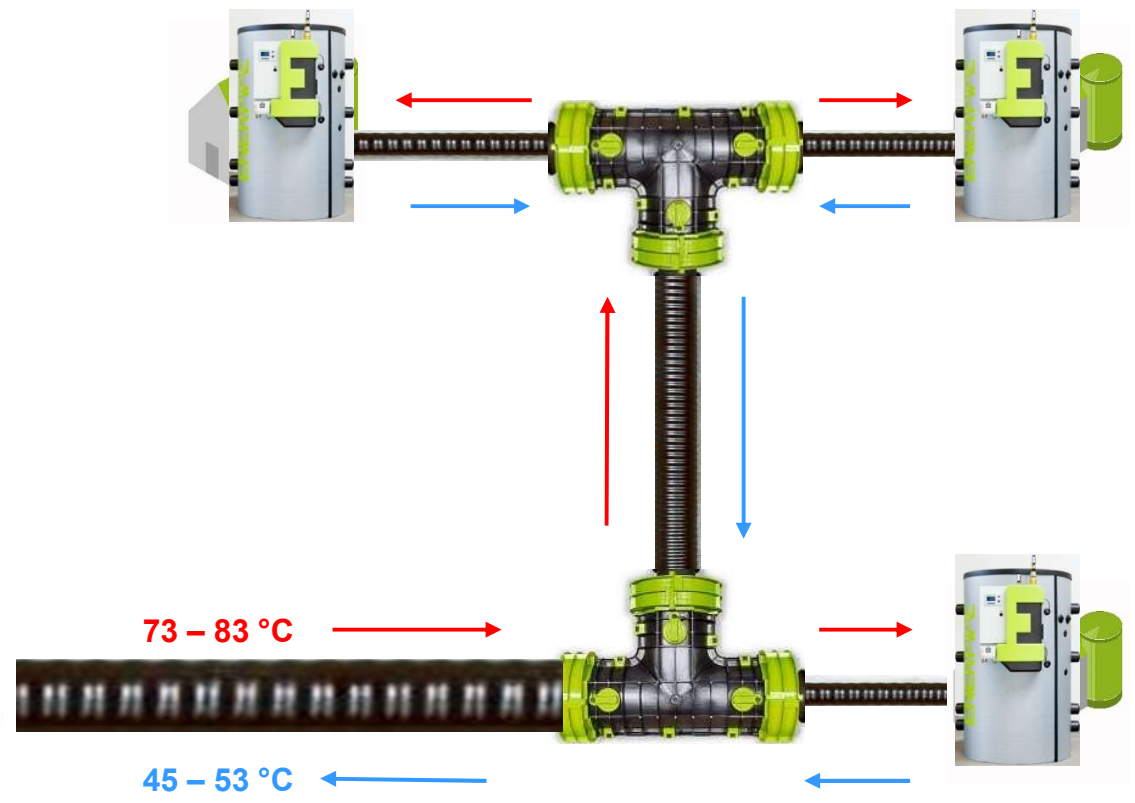
WIE FUNKTIONIERT DIE NAHWÄRME-TECHNIK?

06.07.2022

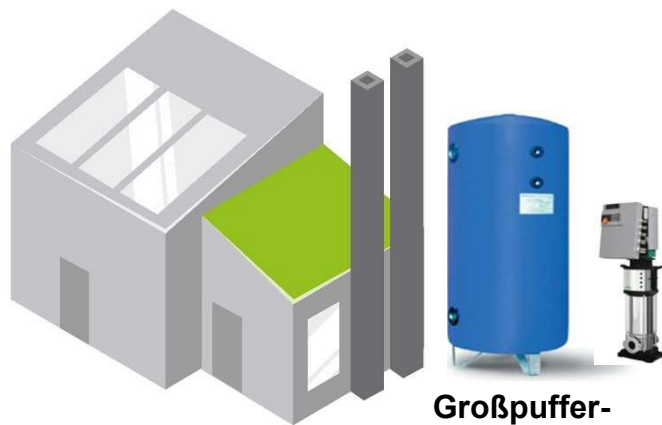
WIE FUNKTIONIERT DIE TECHNIK? WÄRMENETZ UND SPEICHER



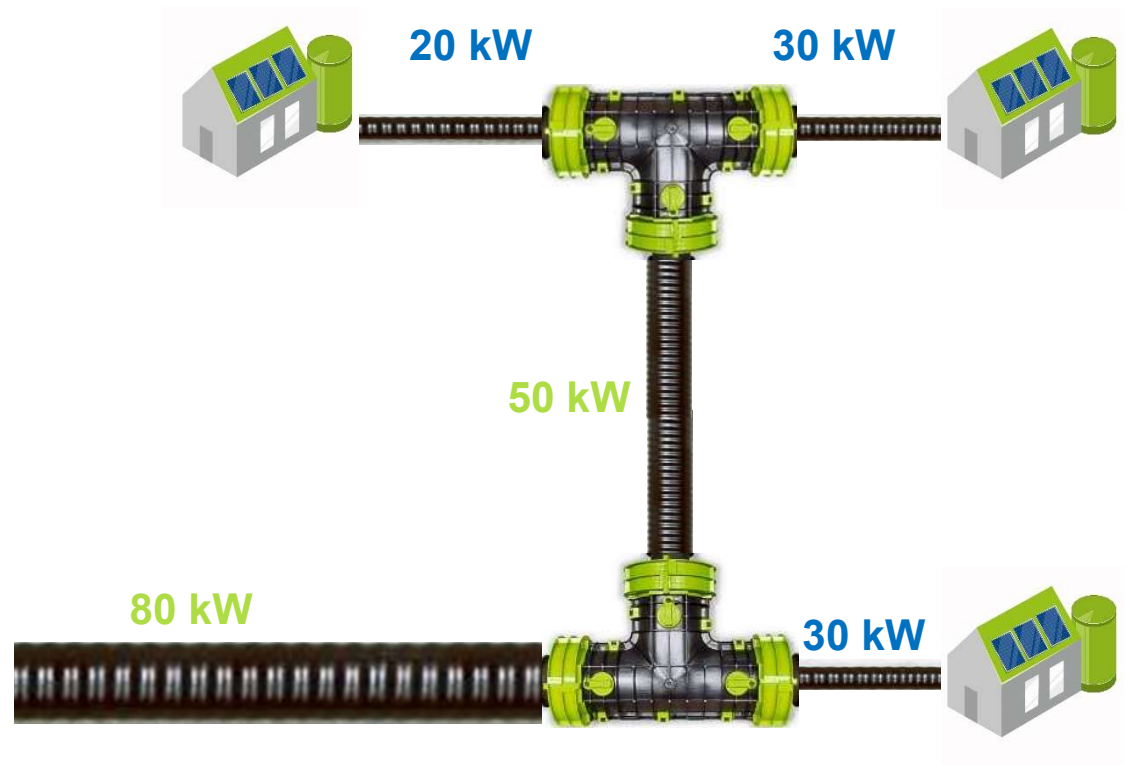
06.07.2022



WIE FUNKTIONIERT DIE TECHNIK? WÄRMENETZ UND SPEICHER



06.07.2022



WIE VERLÄUFT DER BAU?

VERLEGUNG VON WÄRMELEITUNGEN



06.07.2022

ENERPIPE



Verlegung im offenen
Graben

WIE VERLÄUFT DER BAU?

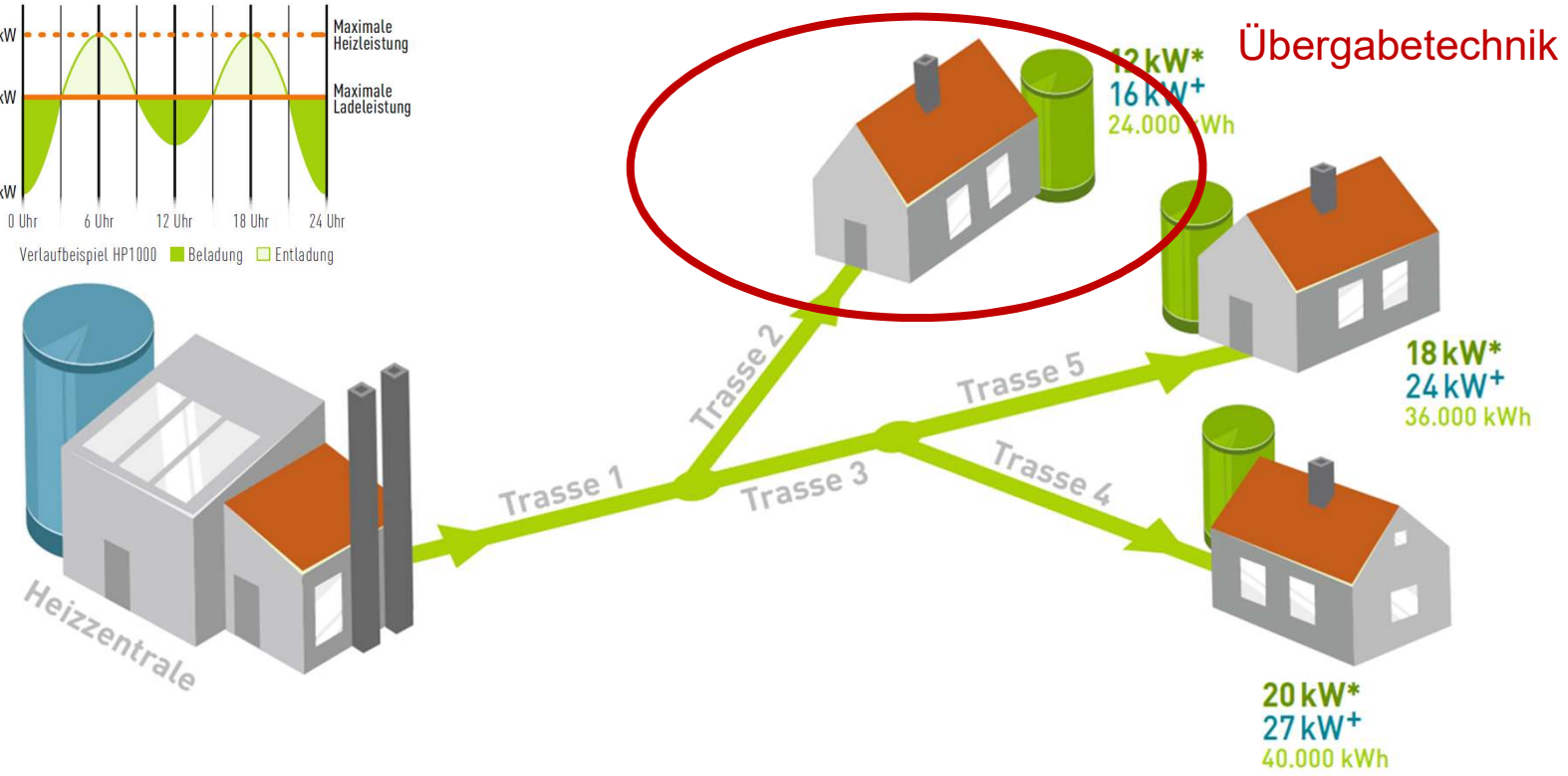
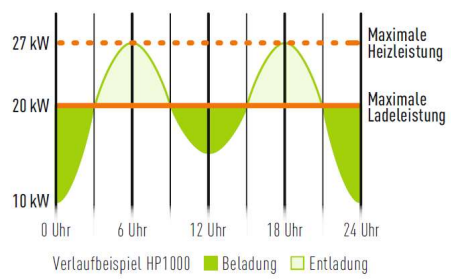
BAU DER HEIZZENTRALE

ENERPIPE

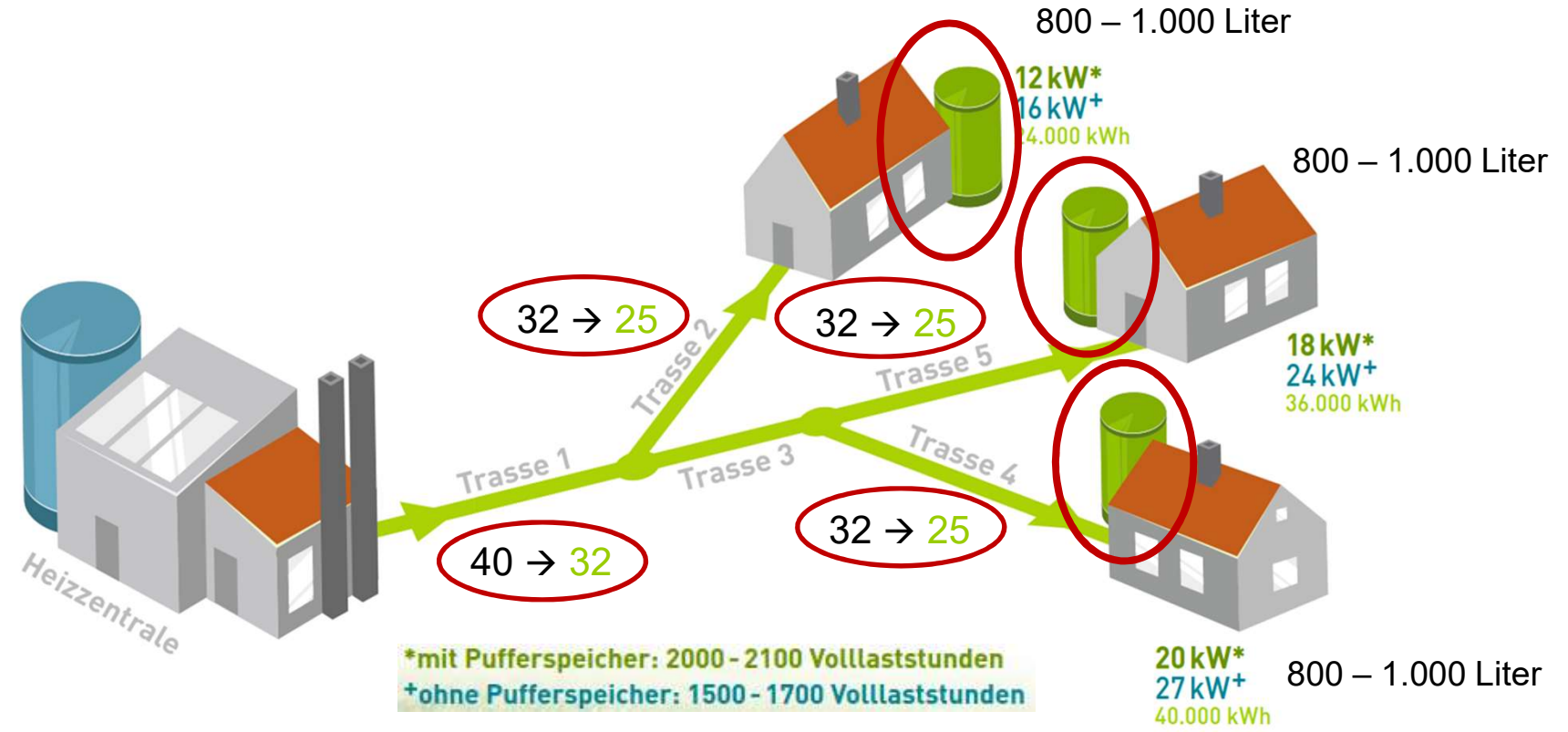


06.07.2022

WIE FUNKTIONIERT DIE TECHNIK? EFFEKTIVES WÄRMENETZ



WIE FUNKTIONIERT DIE TECHNIK? VORTEILE DURCH PUFFERSPEICHER



Bauliche Veränderungen durch die Nahwärme

WAS PASSIERT IN MEINEM KELLER / HEIZUNGSRAUM?

06.07.2022

WAS PASSIERT IN MEINEM KELLER? BESTEHENDES HEIZSYSTEM

Ihr Haus aktuell mit:

- Heizkörpern
- Heizungsrohre
- Dusche,
Waschbecken etc.

DAS BLEIBT



Ihr Keller aktuell mit:

- Ölheizung / Holzofen
- Boiler
- Pufferspeicher

DAS ÄNDERT SICH

WAS PASSIERT IN MEINEM KELLER? ZUKÜNFTIGES HEIZSYSTEM MIT NAHWÄRME



Ihr Keller zukünftig mit:

- Pufferspeicher

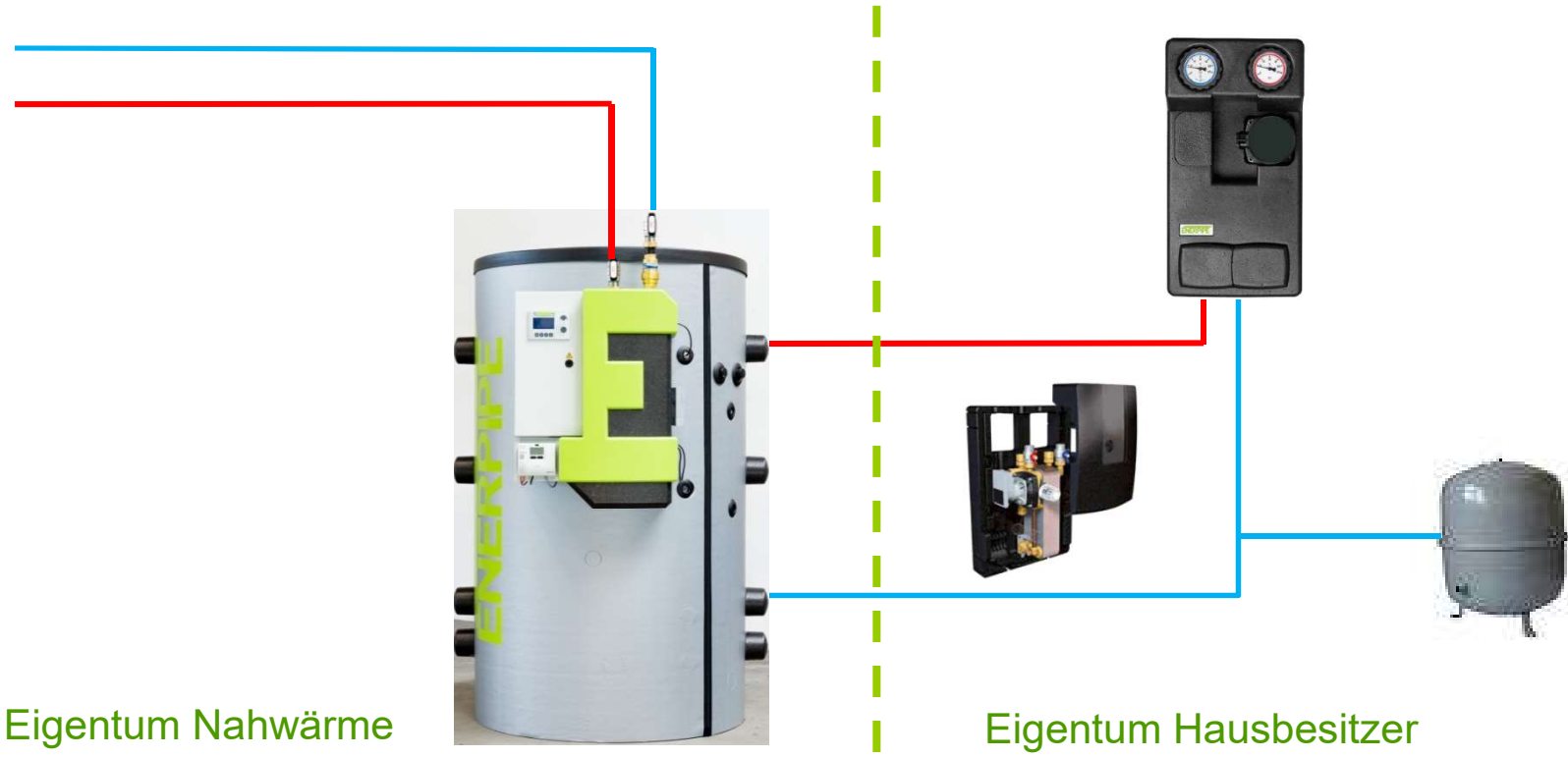
WAS PASSIERT IN MEINEM KELLER? ZUKÜNFTIGES HEIZSYSTEM MIT NAHWÄRME



06.07.2022



WAS PASSIERT IN MEINEM KELLER? EIGENTUMSVERHÄLTNISSE



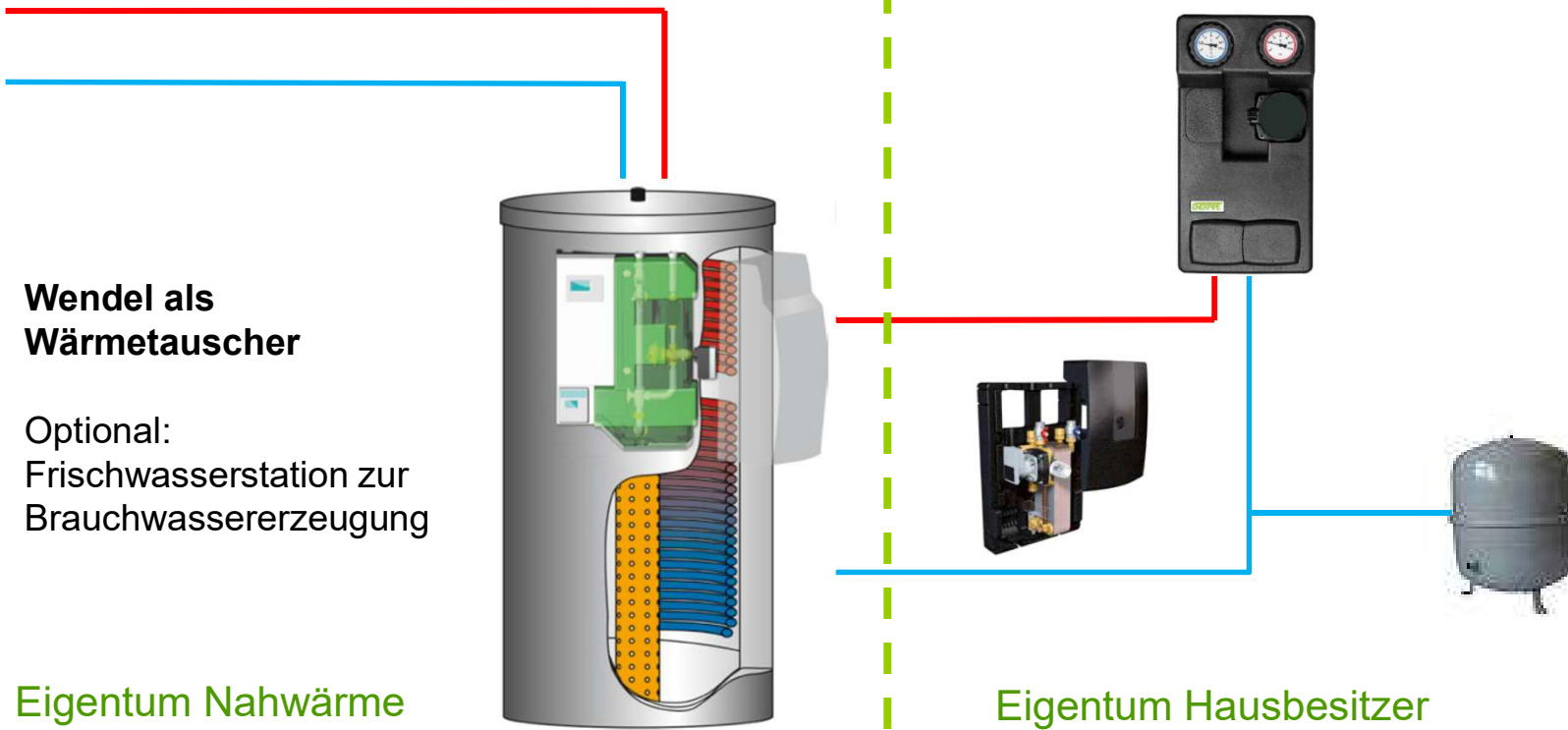
Eigentum Nahwärme

Eigentum Hausbesitzer

06.07.2022

WAS PASSIERT IN MEINEM KELLER?

EIGENTUMSVERHÄLTNISSE





WAS PASSIERT IN MEINEM KELLER?

GRÖSSE DER PUFFERSPEICHER

1.000 Liter



204 cm



104 cm

800 Liter



169 cm

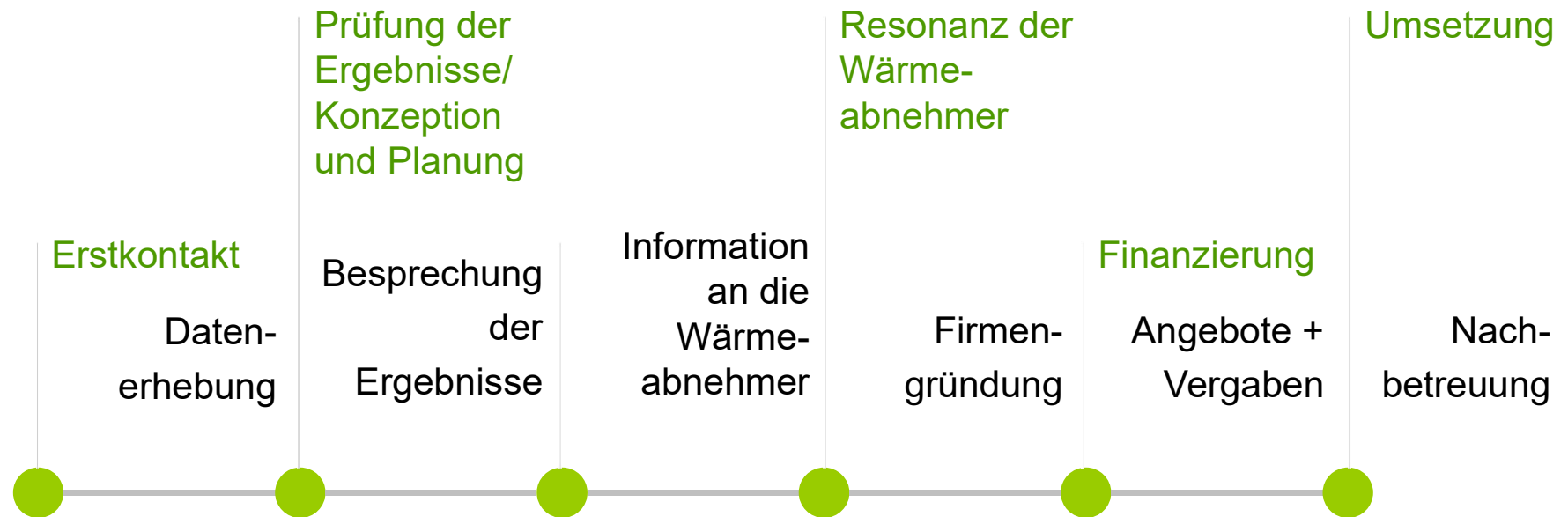


104 cm

06.07.2022

VON DER IDEE ZUM WÄRMENETZ

SCHRITT FÜR SCHRITT ZUM ERFOLG



06.07.2022



VON DER IDEE ZUM WÄRMENETZ

ERGEBNIS IST DA...WAS NUN?



VON DER IDEE ZUM WÄRMENETZ VERGABE UND UMSETZUNG



Nachdem viel diskutiert, geplant und Entscheidungen getroffen wurden, geht's dann auch irgendwann los mit dem Bau 😊

06.07.2022

BIS BALD ZU UNSERER NAHWÄRME- VERSORGUNG IN ERDBACH!



IHRE ANSPRECHPARTNER



Markus Euring (Leiter Geschäftsfeld Planer/Stadtwerke)
und das komplette ENERPIPE-TEAM



09174 / 97 65 07 0



An der Autobahn M1
91161 Hilpoltstein



Markus.Euring@enerpipe.de
info@enerpipe.de

